

ergoCentric® + zgonic
La science de l'assise®

Les nouveaux leaders du
marché des bras de moniteur





À propos du partenariat

Zgonic, fondée en Australie en 2011, est à la fine pointe de la technologie appliquée aux bras de moniteur. Ses produits intègrent des caractéristiques brevetées uniques comme un cran d'arrêt, des panneaux latéraux sur mesure et une station d'accueil USB. Esthétisme, adaptabilité et innovation s'allient pour favoriser l'hygiène posturale et la productivité du personnel.

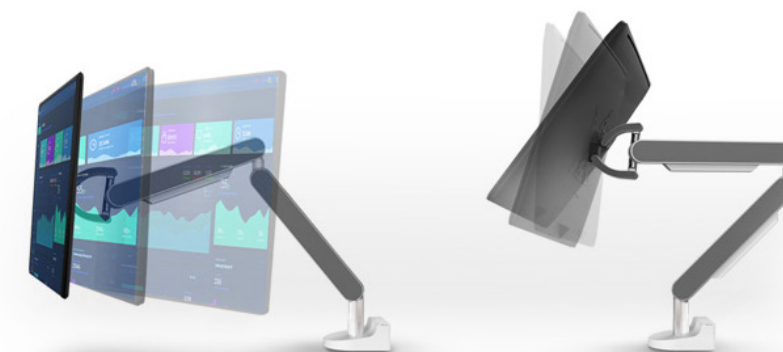
ergoCentric, qui met en pratique « la science de l'assise », se spécialise dans la conception de sièges ergonomiques et de solutions évoluées pour les espaces de travail depuis 1990. Son objectif est de concevoir des produits assurant un support adéquat ainsi que le confort des utilisateurs. Grâce à sa technologie modulaire exclusive et brevetée, ergoCentric atteste que tout poste de travail peut s'adapter à chaque personne pour favoriser son bien-être et sa productivité.

Le partenariat entre Zgonic et ergoCentric réunit deux leaders dans leurs domaines respectifs. Leur synergie établit une nouvelle référence sur le marché des bras de moniteur et en matière d'ergonomie des postes de travail.

En intégrant les bras de moniteur de pointe de Zgonic à ses collections de sièges, bureaux et accessoires ergonomiques, ergoCentric est en mesure de fournir un poste de travail ergonomique complet. Les caractéristiques uniques des bras de moniteur de Zgonic – mouvement intuitif, réglage facile et gestion intégrée des câbles – sont en adéquation avec l'engagement d'ergoCentric à promouvoir le bien-être physique en milieu de travail pour toutes les physiologies.

Ensemble, Zgonic et ergoCentric s'imposent comme des leaders en répondant à divers besoins grâce à un ensemble de fonctionnalités dont l'esthétisme n'est pas en reste. Voilà qui favorise un environnement de travail plus sain et une productivité accrue. Notre approche exhaustive de l'ergonomie des postes de travail assure l'harmonisation des technologies et du mobilier de manière optimale pour l'utilisateur. ergoCentric s'avère un fournisseur nord-américain de choix de bras de moniteur et d'autres solutions permettant de créer des postes de travail ergonomiques.

Réglage au millimètre près



Pivot

Inclinaison



Orientation portrait ou
paysage

Réglage de la hauteur

Réglage de la
profondeur

Il est essentiel pour la santé et le bien-être à long terme des employés d'aujourd'hui de positionner l'écran de façon à ce que les utilisateurs soient plus à l'aise et que la tête, le cou et le dos soient dans le bon angle pendant qu'ils travaillent à l'ordinateur. Le réglage tridimensionnel de Zgonic (en hauteur sur 12 pouces et en profondeur sur 27 pouces) permet aux employés de positionner leurs moniteurs de manière optimale, indépendamment de leur taille, de leur vue ou de leurs préférences personnelles.





Mécanisme de jonction breveté

Le cran d'arrêt de Zgonic offre à la fois sûreté et flexibilité. Il empêche le bras de pivoter à l'arrière du plan de travail tout en assurant la stabilité de la pince. En outre, il est facile à régler, ce qui permet aux utilisateurs d'alterner rapidement entre un verrouillage à 180 et à 360 degrés, ou de désactiver le cran d'arrêt et de retirer le bras. Cette fonctionnalité est particulièrement utile dans les situations où un pivotement complet à 360°, qui peut être utilisé en toute sécurité. Sa polyvalence est fort appréciée dans les environnements où un positionnement précis du moniteur est nécessaire pour répondre aux préférences des différents utilisateurs, aux exigences de l'espace de travail et aux contraintes d'espace.



Une simple rotation du mécanisme de verrouillage permet de protéger murs et cloisons



Installation du bras sans outil

Le cran d'arrêt est conçu de telle façon qu'il est possible d'insérer la partie mâle de toute composant dans la partie femelle d'un autre composant pour créer une articulation. D'un simple tour du mécanisme, les composants sont verrouillés ensemble.



Une infinité de designs



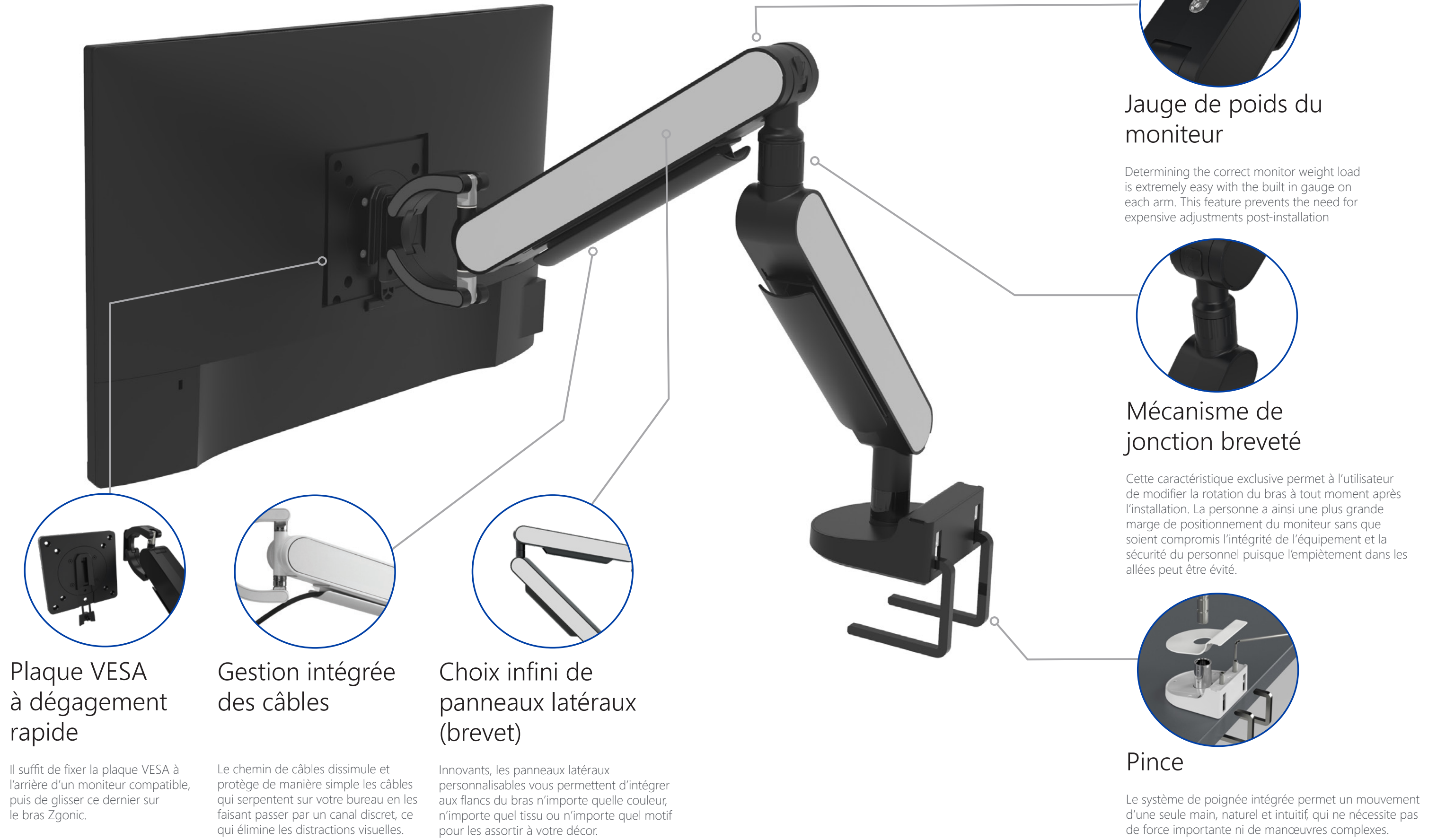
Panneaux latéraux magnétiques brevetés

Les panneaux latéraux personnalisés sont remplaçables, ce qui permet de modifier l'apparence du bras ou d'apporter la touche finale au design du poste de travail.

Ces panneaux polyvalents, esthétiques et pratiques peuvent être utilisés pour afficher de l'information essentielle, par exemple les numéros d'identification des postes de travail, les coordonnées ou le site Web, ce qui permet de maintenir un espace de travail rationalisé et professionnel.



Caractéristiques principales

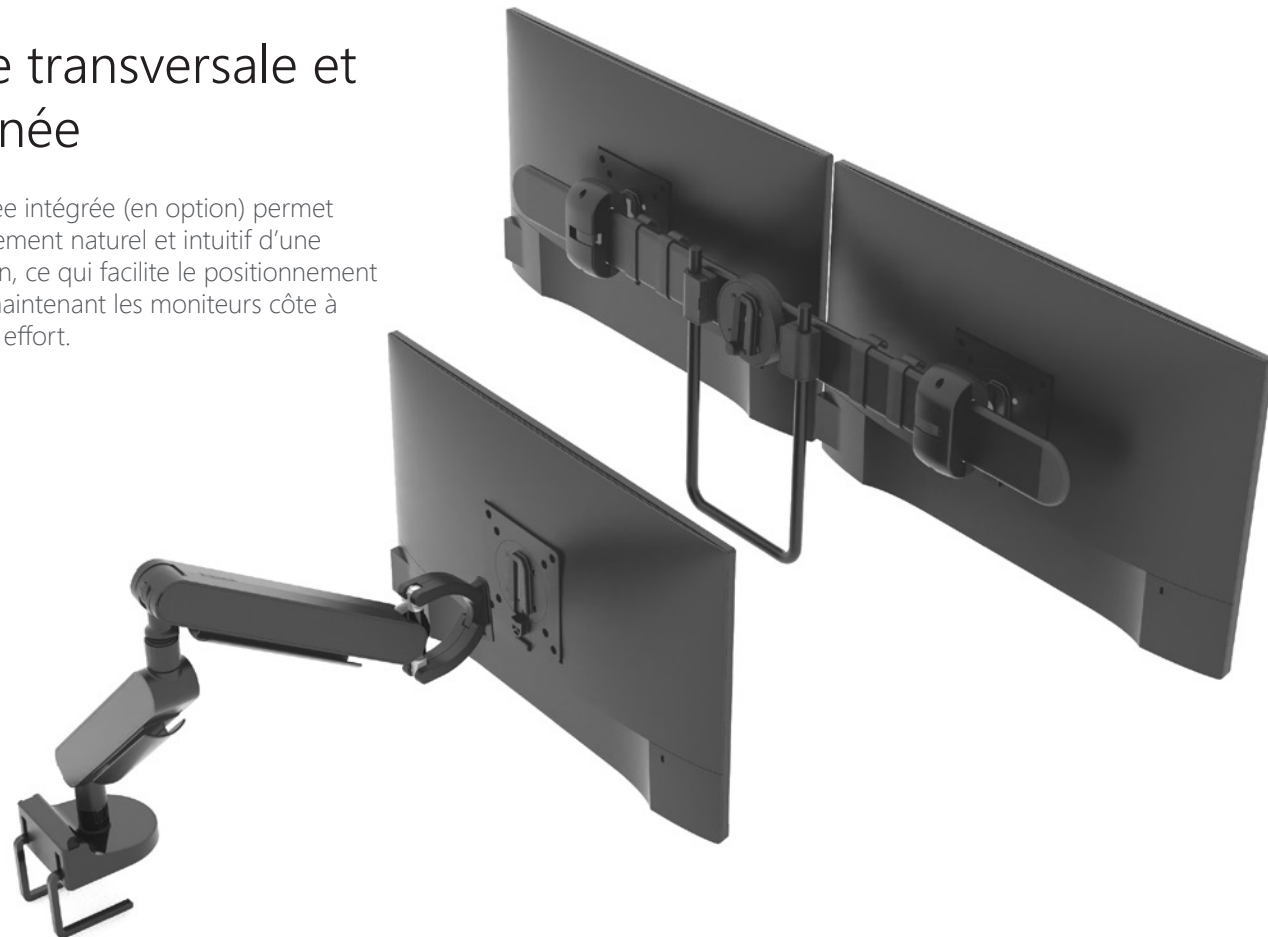


Modularité ZG

Les bras sont conçus pour accueillir un ou deux moniteurs, ce qui permet de créer un espace de travail sain et efficace et d'adopter la posture idéale.

Barre transversale et poignée

La poignée intégrée (en option) permet un mouvement naturel et intuitif d'une seule main, ce qui facilite le positionnement tout en maintenant les moniteurs côte à côte sans effort.



Posture de travail

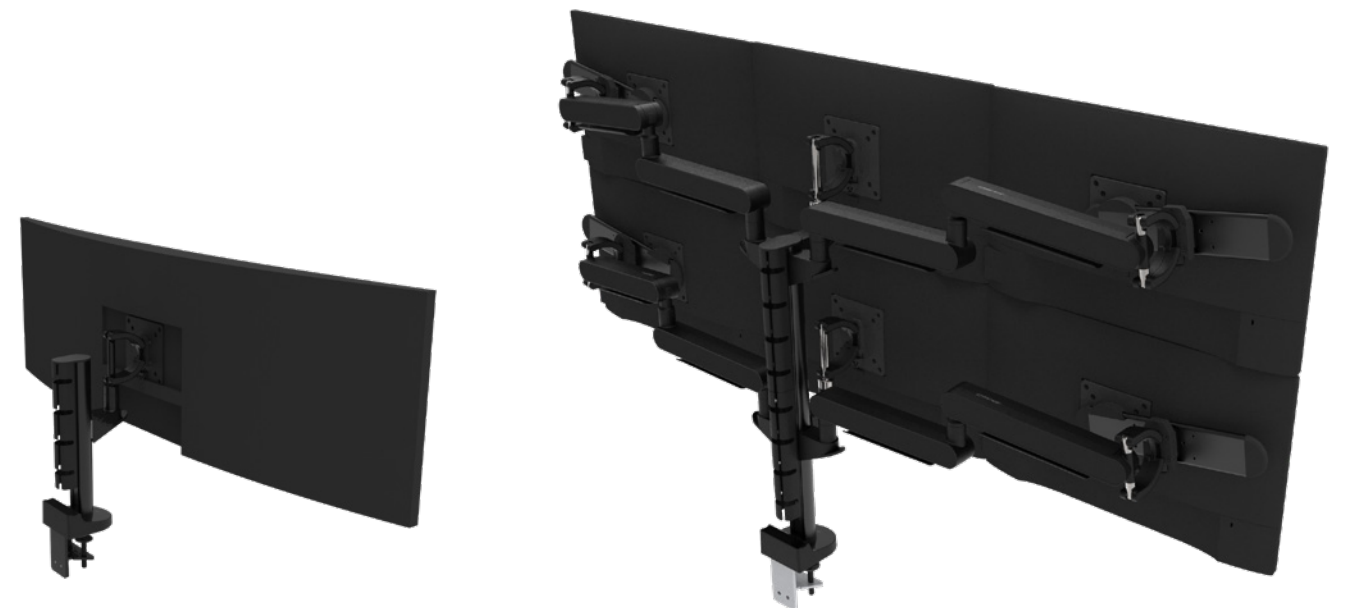
Le positionnement adéquat du moniteur en fonction des besoins visuels de l'utilisateur assure un équilibre parfait reposant sur la posture et l'efficacité de l'espace de travail.

Modularité ZPX

ZPX est système robuste permettant de supporter jusqu'à six moniteurs au-dessus du plan de travail, ce qui permet de dégager au maximum celui-ci et d'adopter une posture ergonomique optimale.

Système de colonne

Le système de colonne permet d'accueillir aisément jusqu'à deux rangées de trois moniteurs. Les supports sans outils glissent vers le haut le long de la colonne et se verrouillent dans le positionnement idéal pour l'utilisateur.



Rendement des employés

La place des moniteurs a une incidence directe sur la posture du corps, que l'on soit assis ou debout. Lorsque les moniteurs sont idéalement placés, on s'assure d'une bonne posture et d'un confort optimal, ce qui permet de donner le meilleur de soi-même.



Zdock



- Connexion au réseau
- Usb-c
Transfert de données
- Prise pour casque d'écoute
- Usb 3.0
Transfert de données
- Usb-a Usb-c
Chargement



- Serrure Kensington
- Puissance de 180 watts
- Usb 3.0
souris, clavier
- Ports Display
1 x 5k or 2 x 2k

Zdock

Évite l'encombrement des câbles et augmente l'espace de travail utilisable

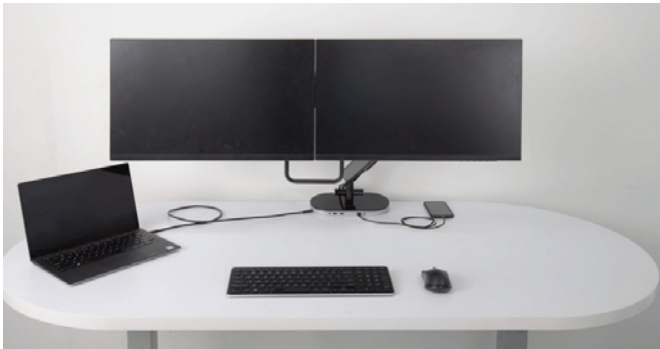
Les bureaux libres de câbles favorisent la productivité et l'efficacité en éliminant les distractions visuelles.

Tous vos besoins en matière d'alimentation et de connectivité passent par un câble unique se branchant à votre ordinateur portable. Parfait pour les postes de travail assignés ou partagés.

Station d'accueil autonome offerte en trois couleurs:



Avec Zdock:

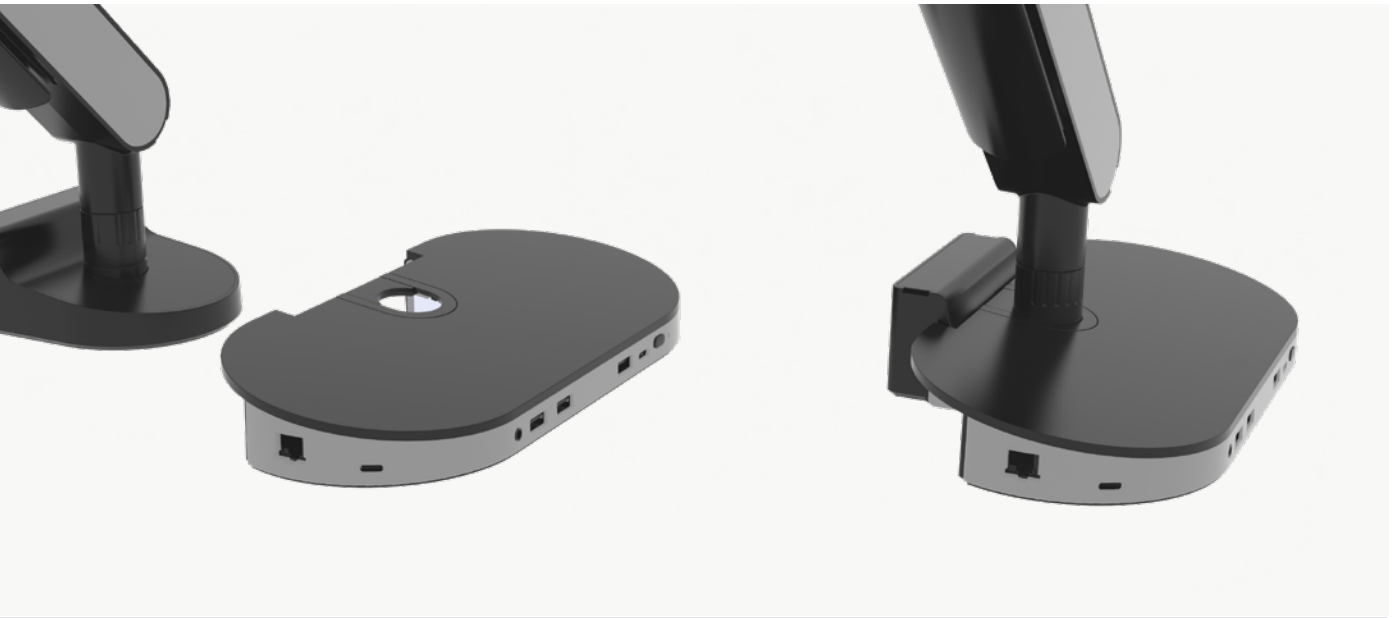


Sans Zdock:



Installation sans outil

Il suffit de glisser le moniteur à la base d'un bras Zgonic. Possibilité d'ajouter ou de retirer un bras à tout moment.



Évolutivité et modularité

ZG collection

Le mouvement du bras ZG permet aux utilisateurs de collaborer facilement avec d'autres personnes en retournant l'écran pour leur ce qui est affiché à l'écran. Celui-ci peut être déplacé lorsqu'il n'est pas utilisé ou lorsqu'il est nécessaire pour d'autres tâches, comme la réalisation d'un plan.

Une solution évolutive

Améliorez votre espace de travail en remplaçant votre ZG1 par un bras ZGX. La plaque VESA à dégagement rapide permet à l'utilisateur de modifier la configuration plus rapidement que jamais.

Conception modulaire

Les bras de moniteur Zgonic se caractérisent par une installation modulaire sans outil, ce qui permet d'interchanger facilement les composants lorsque les besoins liés au poste de travail évoluent.



ZP1



ZP2



ZP4



ZP3



ZP6



Évolutivité et modularité

ZPX Système de colonne

Les bras de moniteurs Zgonic peuvent maintenant être montés sur une colonne, ce qui permet d'économiser encore plus d'espace par rapport aux bras montés à même le plan de travail.

Une solution évolutive

Installation et ajout aisés de moniteurs qui ne nécessite pas de devoir repenser tout l'aménagement – de 1 à 6 moniteurs.

Conception modulaire

ZPX facilite le réaménagement et réduit donc les coûts d'installation à long terme. Contrairement à d'autres systèmes, les bras individuels (épaules) glissent facilement vers le haut ou vers le bas de la colonne, ce qui simplifie le réaménagement de postes de travail sans même avoir recours à des outils.

Les configurations de moniteurs les plus communes



ZG1

Bras articulé pour un moniteurs

Optimisez la configuration de votre unique moniteur grâce au bras de moniteur ZG1. Il remplace la base d'origine, souvent statique et non réglable, et permet d'élever et d'augmenter la portée du moniteur, ce qui favorise une meilleure posture et dégage la surface de travail pour écrire et consulter des documents.



Les configurations de moniteurs les plus communes *suite*



ZG2

Bras articulé pour deux moniteurs

Améliorez les postes de travail doté de deux écrans grâce au bras ZG2. Il relève les deux moniteurs, libérant ainsi l'espace de bureau situé juste devant, ce qui permet à l'utilisateur de conserver une posture adéquate, c'est-à-dire d'appuyer son dos contre le dossier.

La flexibilité du bras permet d'orienter parfaitement les deux moniteurs ou d'en positionner un en mode portrait. Mieux-être postural, rendement du personnel et optimisation de l'espace de travail sont au rendez-vous.



ZGX



Les configurations de moniteurs les plus communes *suite*



ZGX

Bras articulé pour
deux moniteurs

Le bras de moniteur ZGX offre une solution économique pour l'installation de deux moniteurs sur un seul support; la barre transversale permet une mise au niveau sans effort. ZGX permet de placer facilement les deux écrans d'un seul geste, ce qui simplifie le réglage.



Les configurations de moniteurs les plus communes *suite*



ZP2

Le ZP2 est un système de support de moniteurs sur colonne qui permet de surélever deux moniteurs au-dessus du plan de travail et ainsi de gagner en espace par rapport aux supports traditionnels déposés sur la surface. Son système sur colonne facilite le réglage de la hauteur et d'améliorer le confort ergonomique.

Orientation des moniteurs :

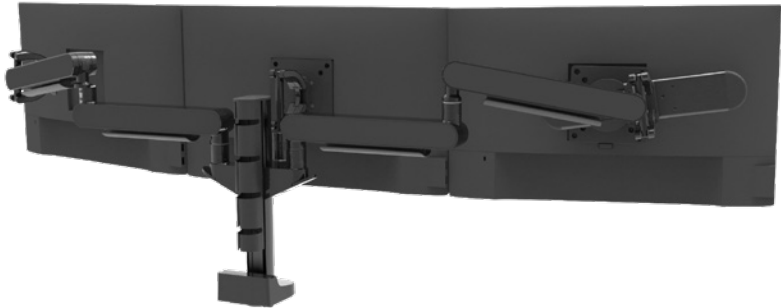


Les configurations de moniteurs les plus communes *suite*

ZP3

Le ZP3 est un système de support de moniteurs sur colonne conçu pour accueillir trois moniteurs. Cette conception permet des configurations polyvalentes, telles que la disposition de trois écrans côte à côte ou de deux écrans horizontaux avec un troisième centré au-dessus d'eux. Il est ainsi possible de répondre à diverses préférences et exigences en matière de visualisation.

Orientation des moniteurs :



ZP4

Le ZP4 est un système de support de moniteurs monté sur poteau qui permet de soutenir quatre moniteurs. Il offre des options de configuration flexibles, telles qu'une disposition carrée de quatre moniteurs ou trois en rangée avec un moniteur supplémentaire centré au-dessus, répondant ainsi aux divers besoins de l'espace de travail et améliorant l'efficacité multi-moniteurs.

Orientation des moniteurs :

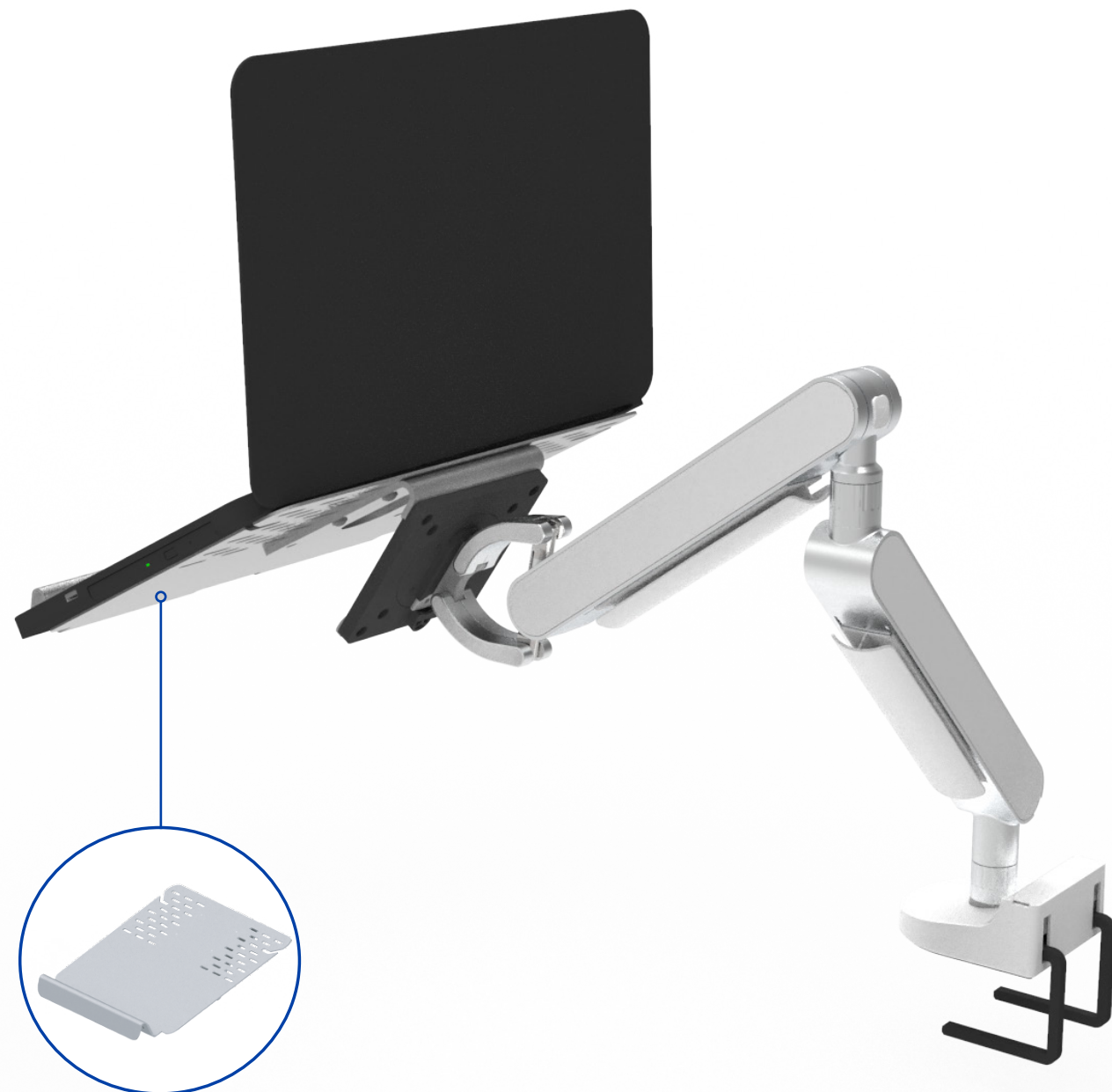


Accessoires



Plateau pour ordinateur portable

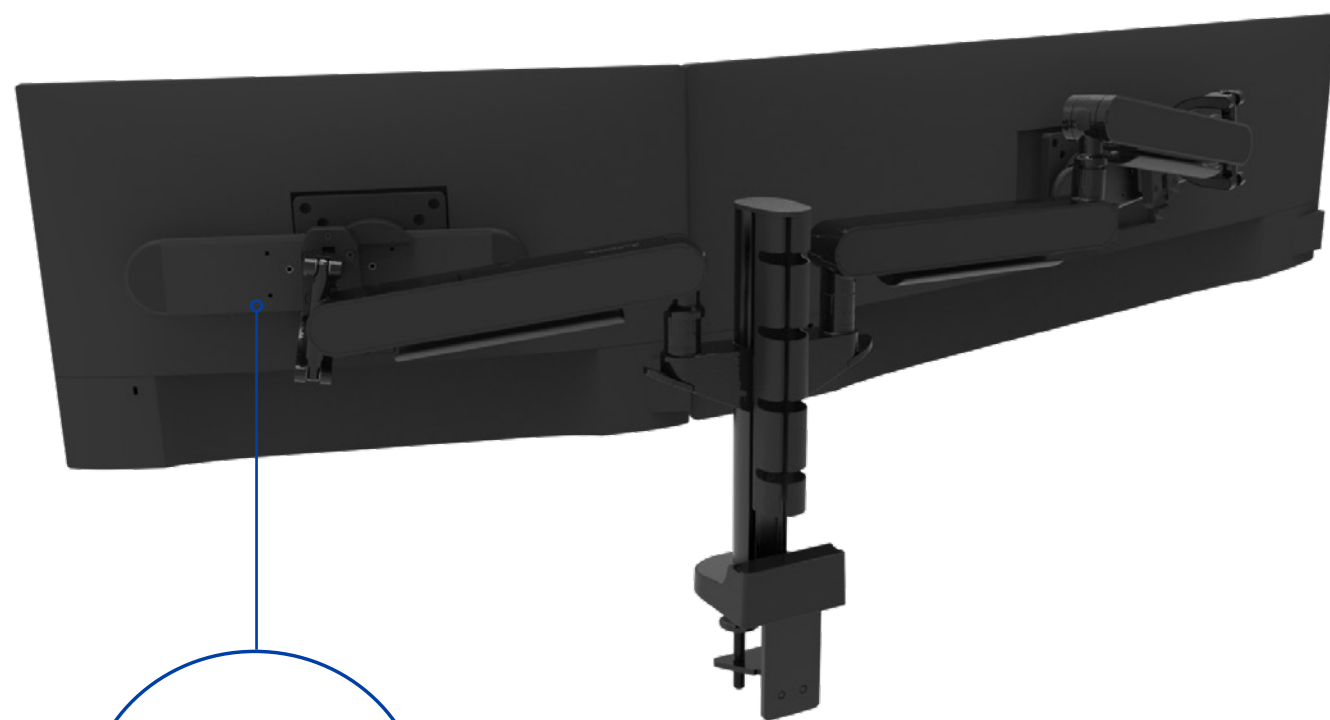
Ztray est compatible avec tous les bras de moniteur Zgonic. Grâce à ses réglages tridimensionnels, il permet de positionner de manière précise un ordinateur portable ou une tablette jusqu'à 17 pouces sur le bureau. Associé à un clavier et une souris externes, il vous permet de positionner l'écran de votre appareil à l'endroit le plus ergonomique de manière à améliorer votre confort et votre rendement lorsque vous travaillez sur votre ordinateur portable ou votre tablette.



Glissière

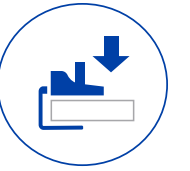
Une glissière optionnelle peut être utilisée dans les cas où les moniteurs sont trop larges pour les bras sélectionnés, ou pour permettre de repousser les moniteurs plus loin sur le bureau tout en maintenant le contact au milieu.

Chaque glissière offre jusqu'à 9 pouces de jeu supplémentaire dans les deux sens, ce qui permet de placer les écrans de manière optimale.



Glissière

Autres options de montage



Les bras de moniteur Zgonic peuvent être facilement fixés de différentes façons : pince pour installation au-dessus du bureau, attache en deux parties dissimulée sous le bureau, boulonnage, ainsi que pince et vis de bureau.

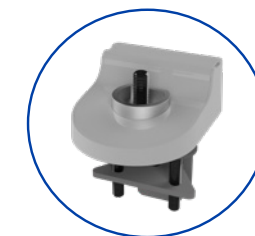
Fixation sur le dessus du bureau

La fixation la plus courante permet une installation sans passer sous le bureau. Elle convient aux bureaux d'une épaisseur de 0,6 à 2,0 po



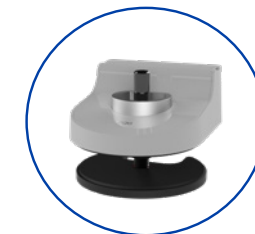
Autres options de montage

Choisissez parmi les options de fixation qui s'adaptent le mieux à votre poste de travail.



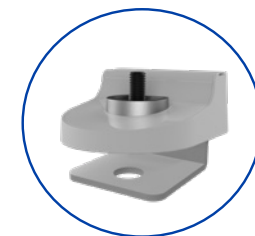
Pince en 2 parties

Cette fixation nécessite de passer sous le bureau. Elle convient à des bureaux d'une épaisseur de 0,2 à 3,6 po



Boulonnage

Cette option convient dans les cas où l'utilisation du bord du bureau n'est pas possible. Il est nécessaire de percer la surface de travail. Cette solution convient pour les bureaux d'une épaisseur de 0,4 à 2,5 po.



Pince et vis

Cette solution convient pour un montage en surface à l'arrière du bureau et est adaptée au système ZP

ergoCentric[®] + zgonic

fx: 1 866 GET ERGO | 905 696-6800

ph: 1 800 848-5190 | 905 696-0899

orders@ergocentric.com

ergocentric.com