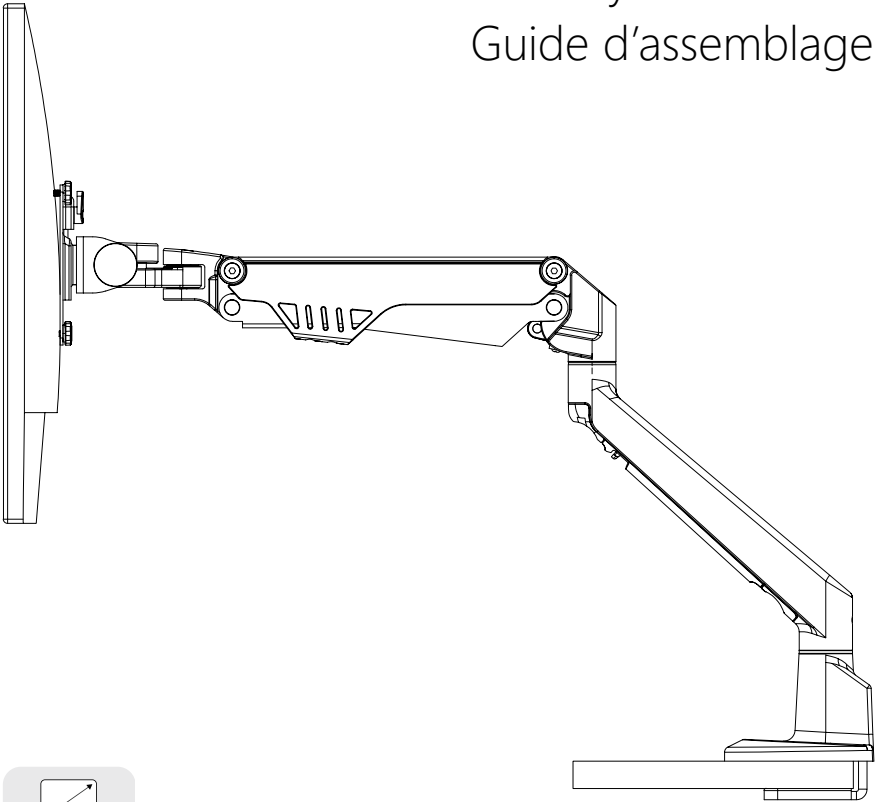


ûpCentric®

Single Monitor Arm

Bras articulé pour un écran

Assembly Instructions
Guide d'assemblage



17-35"



75x75, 100x100



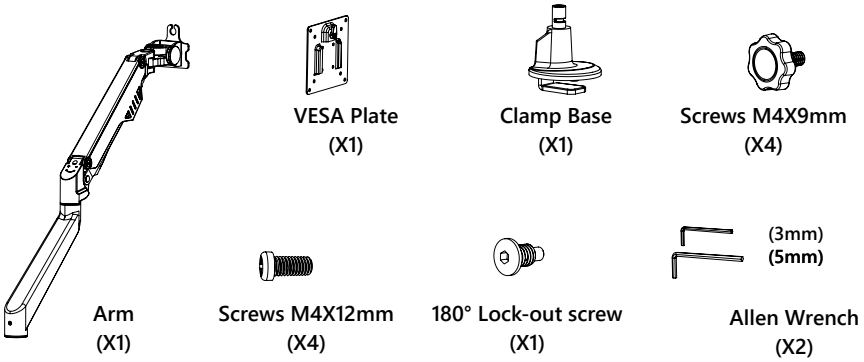
2-9 KG/4.4-19.8 LBS

ergoCentric®

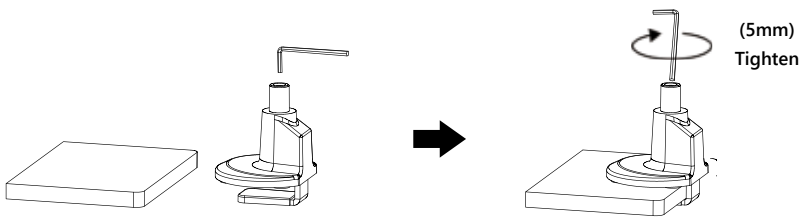
The science of sitting®
La science de l'assise®

UpCentric - Single Monitor Arm

Parts



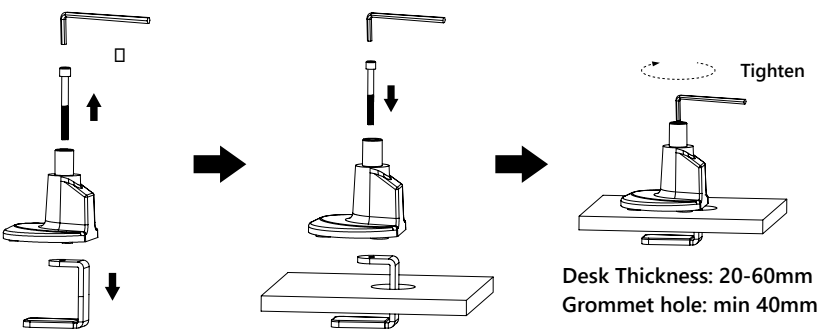
Base installation - Clamp style



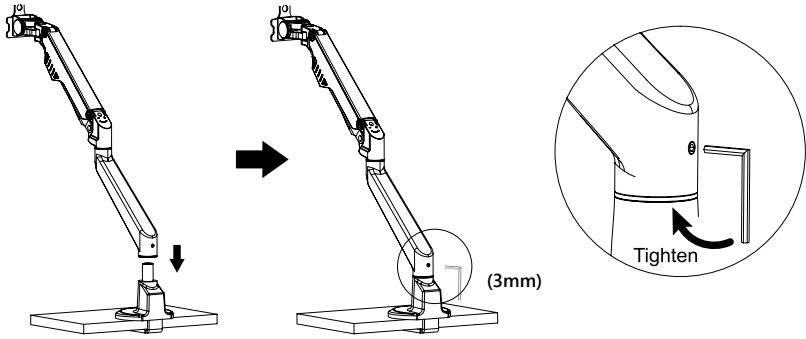
Desk Thickness: 20-60mm

Base installation - Grommet style

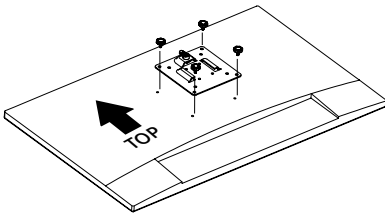
Clamp may also be fitted into the cable guide hole featured on some desks. (Grommet kit is not provided)



Arm installation



Connect VESA plate with monitor

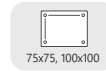


M4X9 screw is the default VESA screw size for most monitors and is designed to be hand-tightened.

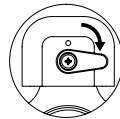


M4X12 screw is provided to accommodate monitors requiring longer VESA screws.

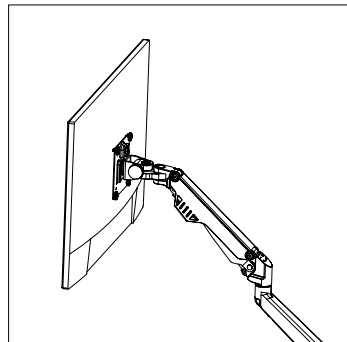
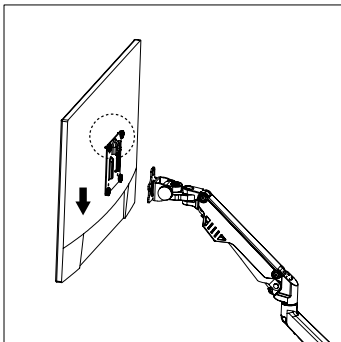
Monitor installation



Before slide in, please make sure the knob of VESA plate is vertical.



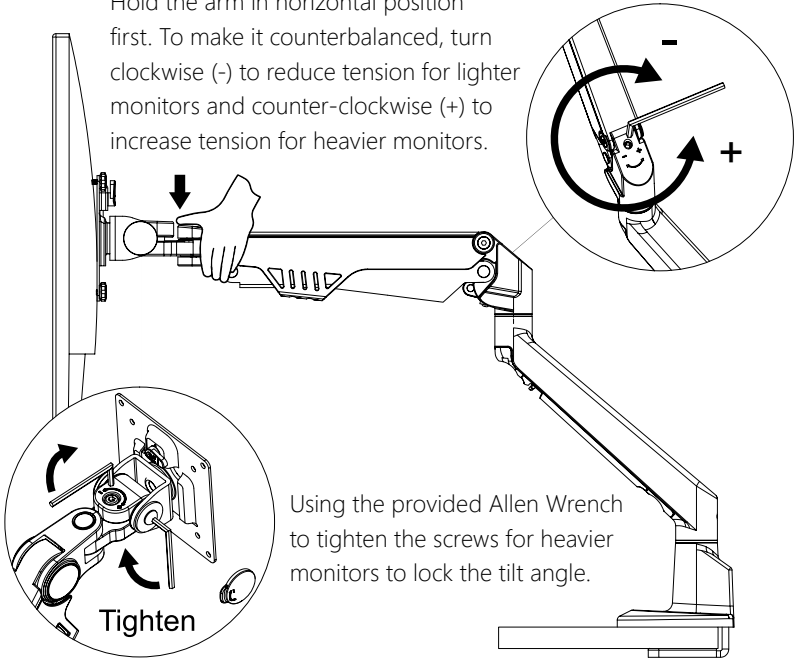
Then turn the knob to the right to lock and fix the plate.



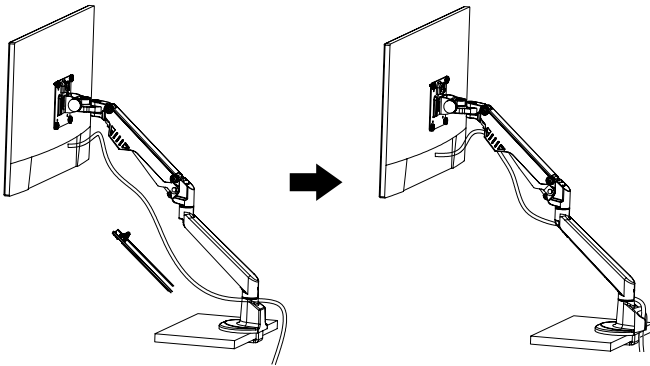
UpCentric® - Single Monitor Arm

Adjust arm tension

Hold the arm in horizontal position first. To make it counterbalanced, turn clockwise (-) to reduce tension for lighter monitors and counter-clockwise (+) to increase tension for heavier monitors.



Cable management



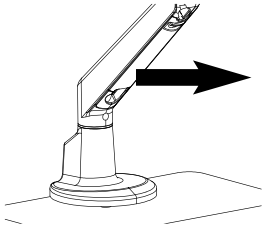
The cables could be threaded through upper and lower arm section.

Note: An allowance of extra cable should be left to accommodate arm movement.

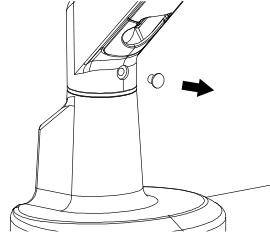
Optional function - 180° lock-out function

The 180° lock-out function is optional, and it could prevent monitor arm from crashing into the desktop dividers/screens or walls.

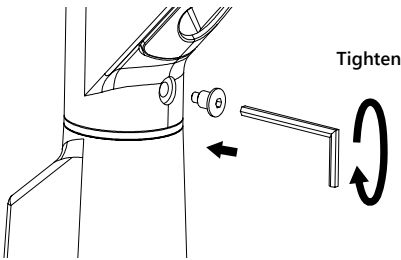
1. Make sure the lower section of the arm faces forward desktop area.



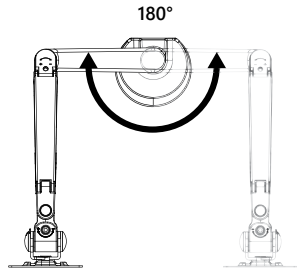
2. Remove the rubber cap on the front of the lower section arm.



3. Insert and tighten the lock-out screw to make it 180 degree lock-out.

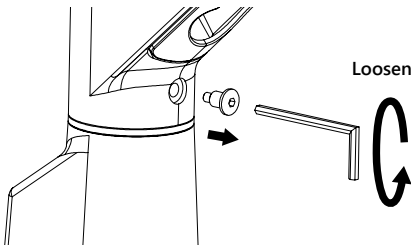


Tighten the lock-out screw

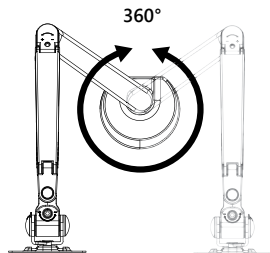


Arm can rotate 180°

(Remove the lock-out screw to make it 360 degree rotation)



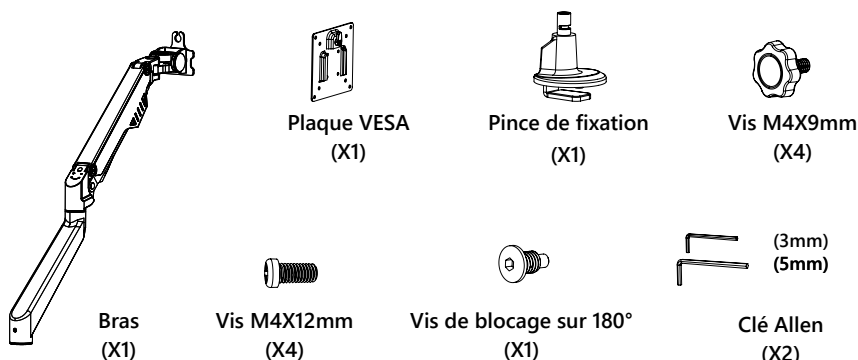
Remove the lock-out screw



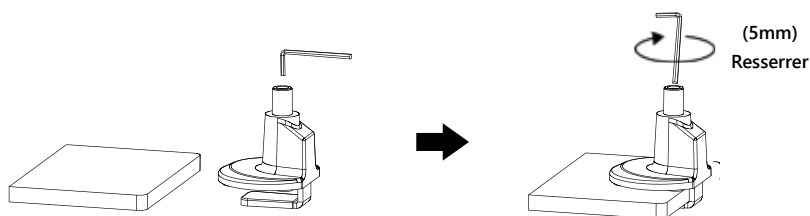
Arm can rotate 360°

UpCentric® - Bras articulé pour un écran

Liste des pièces



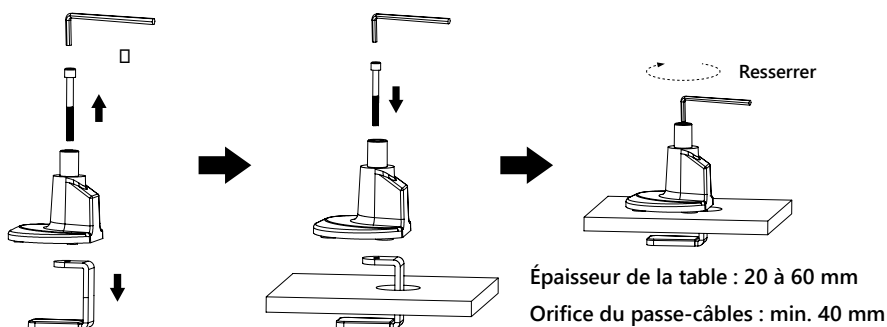
Installation de base - fixation du bras



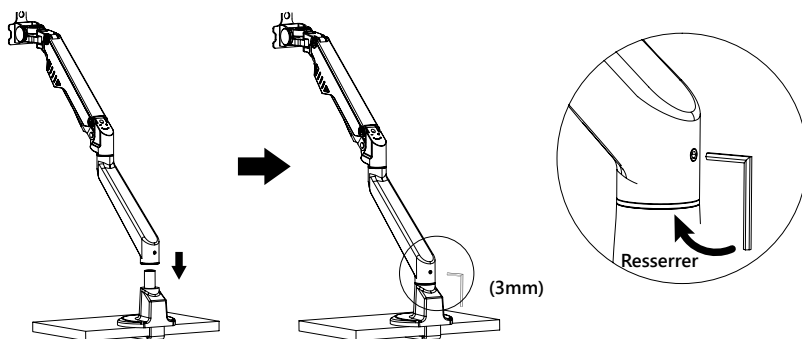
Épaisseur de la table: 20-60mm

Installation de la base avec passe-câbles

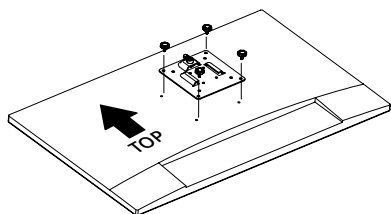
La pince peut également être installée dans l'orifice devant servir de passe-câble sur certains modèles (matériel de passe-câbles non fourni).



Installation du bras



Visser la plaque VESA à l'écran

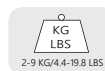


M4X9 est le format de vis VESA par défaut pour la plupart des écrans. Elle est conçue pour être vissable sans outil.



Les vis M4X12 sont fournies pour les moniteurs nécessitant des vis plus longues.

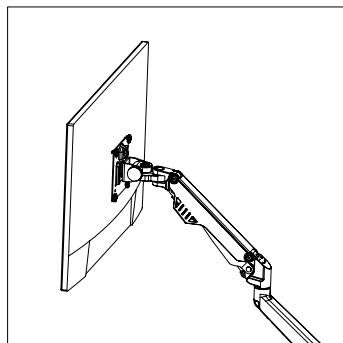
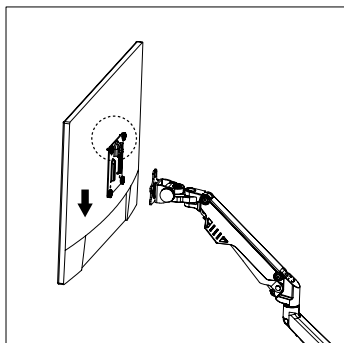
Installation de l'écran



Avant de glisser l'écran sur le bras, s'assurer que le bouton de la plaque VESA est placé à la verticale.



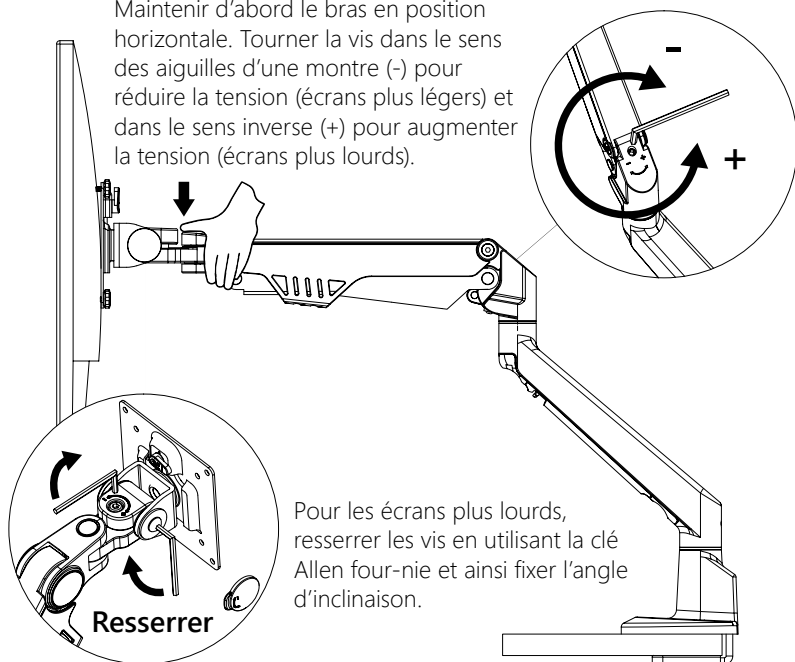
Une fois l'écran en place, tourner le bouton vers la droite pour verrouiller la plaque VESA.



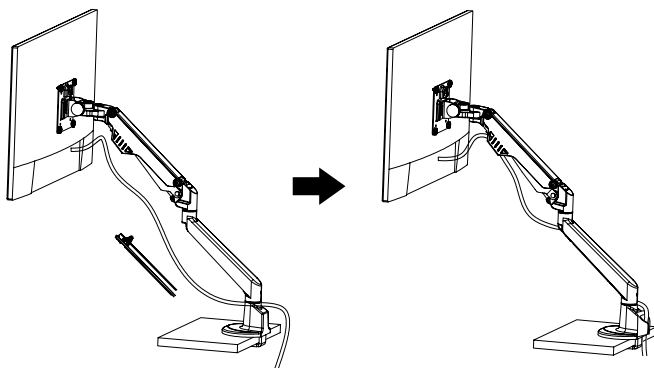
UpCentric® - Bras articulé pour un écran

Ajuster la tension du bras

Maintenir d'abord le bras en position horizontale. Tourner la vis dans le sens des aiguilles d'une montre (-) pour réduire la tension (écrans plus légers) et dans le sens inverse (+) pour augmenter la tension (écrans plus lourds).



Gestion des câbles



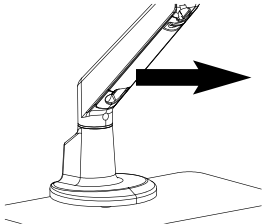
Les câbles peuvent être insérés dans la partie supérieure et inférieure du bras

Remarque: un espace équivalent à un câble doit être prévu pour permettre le mouvement du bras.

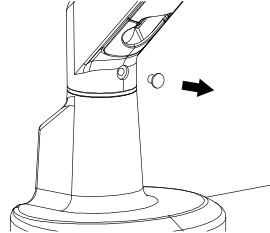
Fonction optionnelle – limitation de la rotation sur 180°

La fonction de limitation de la rotation sur 180° est optionnelle; elle pré-vient le bras de percuter des cloisons ou murs.

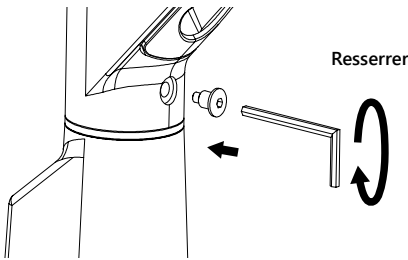
1. S'assurer que la partie inférieure du bras est dirigée vers la surface de travail.



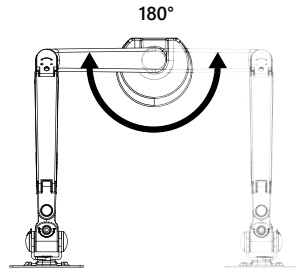
2. Retirer le capuchon de plastique situé sur le dessus de la partie inférieure du bras.



3. Insérer et serrer la vis de blocage pour limiter la rotation sur 180°.

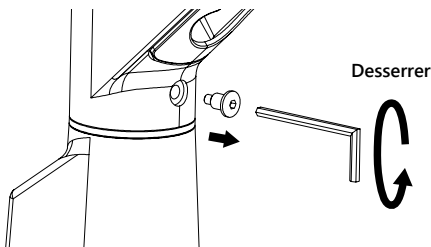


Serrer la vis de blocage

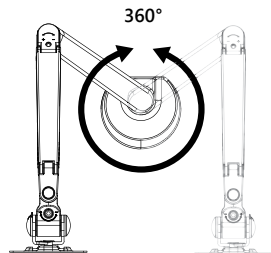


Le bras peut effectuer une rotation sur 180°

(Retirer la vis de blocage pour permettre la rotation sur 360 degrés)



Retirer la vis de blocage



Le bras peut effectuer une rotation sur 360°

ergoCentric®

ph | tél. : 1 866 GET ERGO (438-3746) | 905 696-6800

fx | téléc. : 1 800 848-5190 | 905 696-0899

service@ergocentric.com

ergocentric.com

ergoCentric® is a registered trademark of ergoCentric Inc.
ergoCentric® est une marque déposée d'ergoCentric Inc.